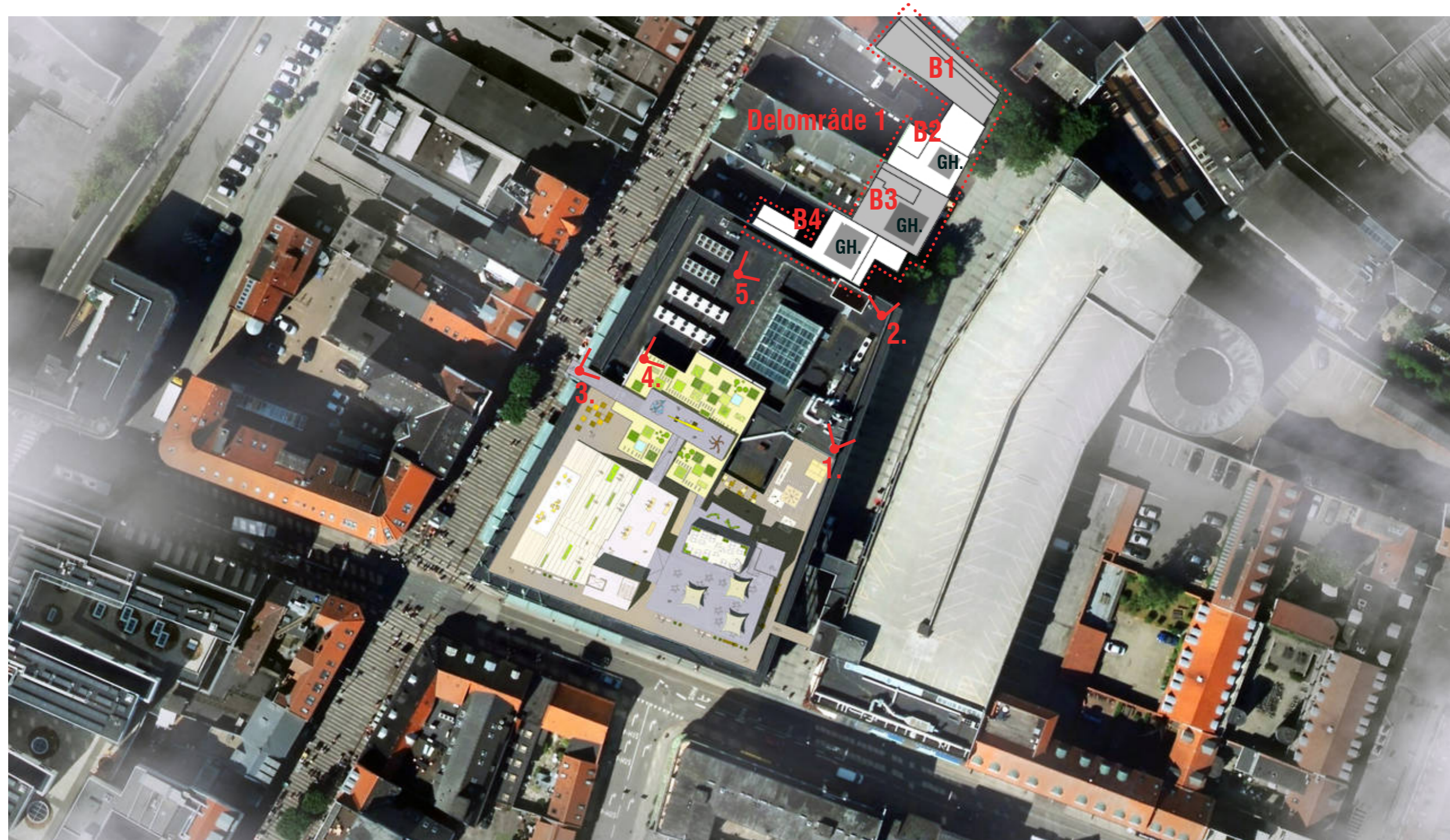


SALLING ROOFTOP



* De forskellige views er lavet på baggrund af kommunens 3D model over Århus.

* Information om koter, byggefelter samt placeringer af nye bygninger (B1, B2, B3, B4) og installationer b.la. trappetårne stammer fra Lokalplan 1089.

* På oversigtskortet: GH. = Glashus

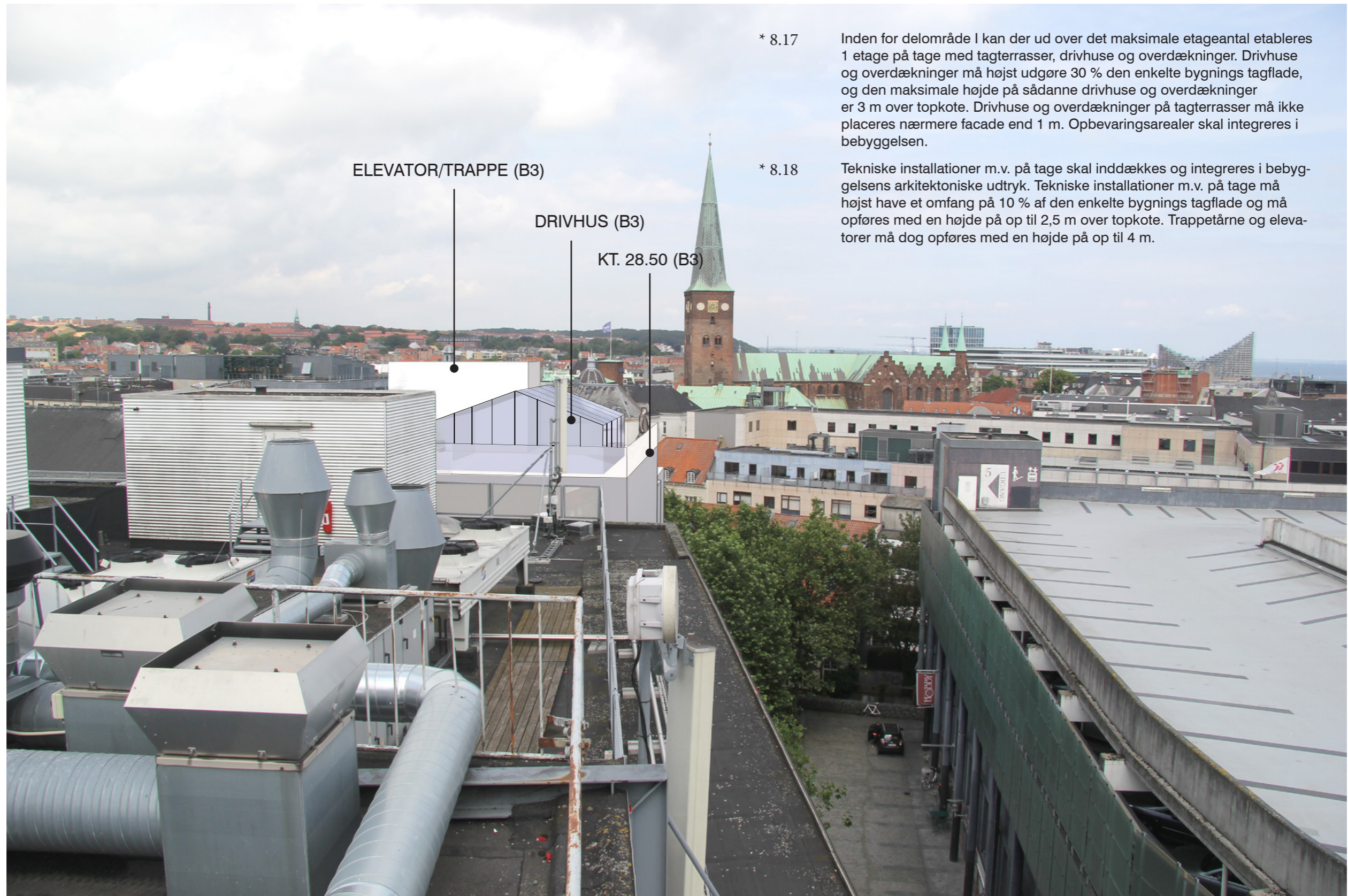
FOTOSTANDPUNKTER

SALLING ROOFTOP



VIEW 1 | EKSISTERENDE

SALLING ROOFTOP



* 8.17 Inden for delområde I kan der ud over det maksimale etageantal etableres 1 etage på tage med tagterrasser, drivhuse og overdækninger. Drivhuse og overdækninger må højst udgøre 30 % den enkelte bygnings tagflade, og den maksimale højde på sådanne drivhuse og overdækninger er 3 m over topkote. Drivhuse og overdækninger på tagterrasser må ikke placeres nærmere facade end 1 m. Opbevaringsarealer skal integreres i bebyggelsen.

* 8.18 Tekniske installationer m.v. på tage skal inddækkes og integreres i bebyggelsens arkitektoniske udtryk. Tekniske installationer m.v. på tage må højst have et omfang på 10 % af den enkelte bygnings tagflade og må opføres med en højde på op til 2,5 m over topkote. Trappetårne og elevatorer må dog opføres med en højde på op til 4 m.

SALLING ROOFTOP



VIEW 2 | EKSISTERENDE

SALLING ROOFTOP



VIEW 2 | FREMTIDIG

SALLING ROOFTOP



VIEW 3 | EKSISTERENDE

SALLING ROOFTOP



VIEW 3 | FREMTIDIG

SALLING ROOFTOP



VIEW 4 | EKSISTERENDE

SALLING ROOFTOP



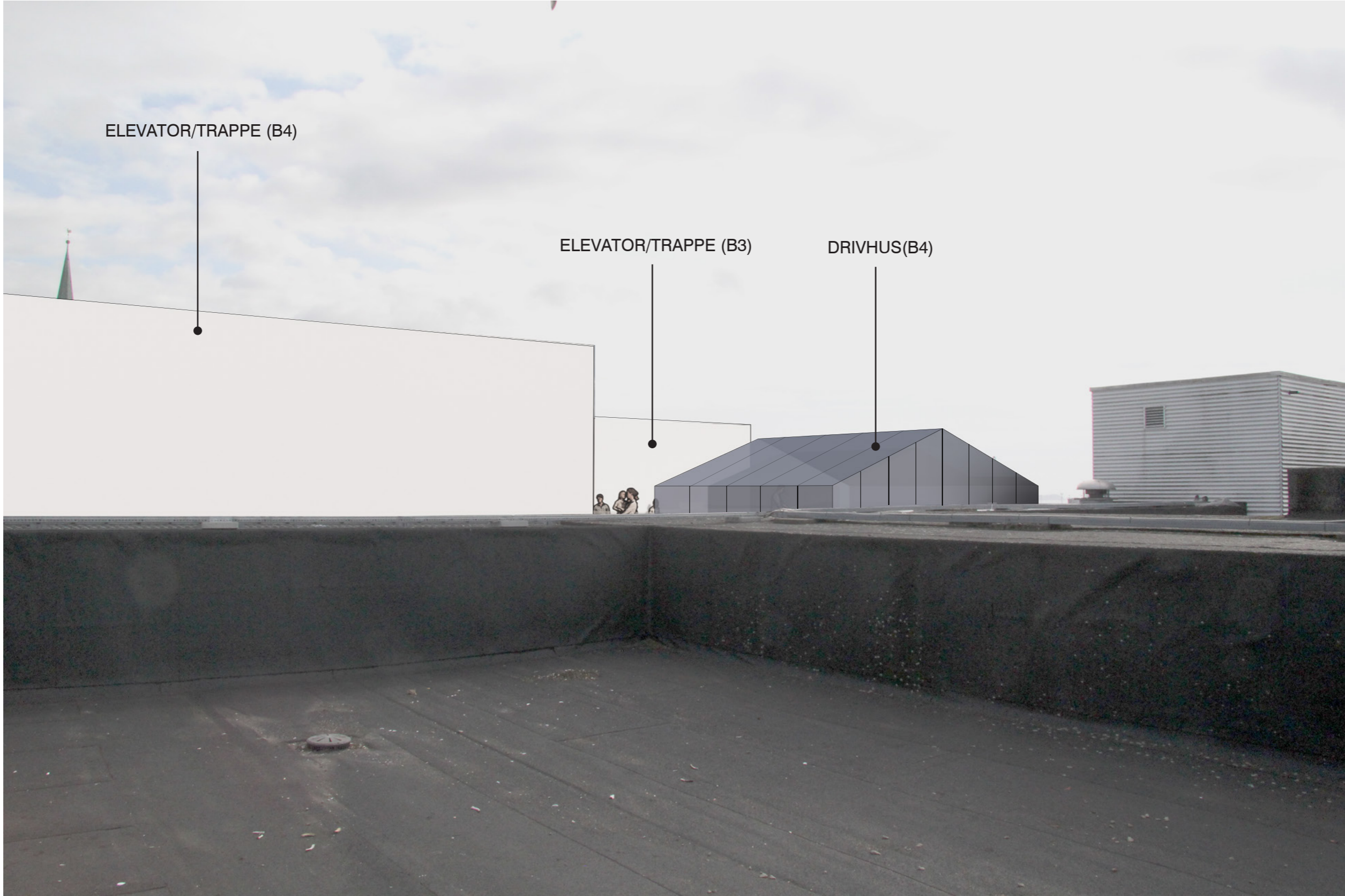
VIEW 4 | FREMTIDIG

SALLING ROOFTOP



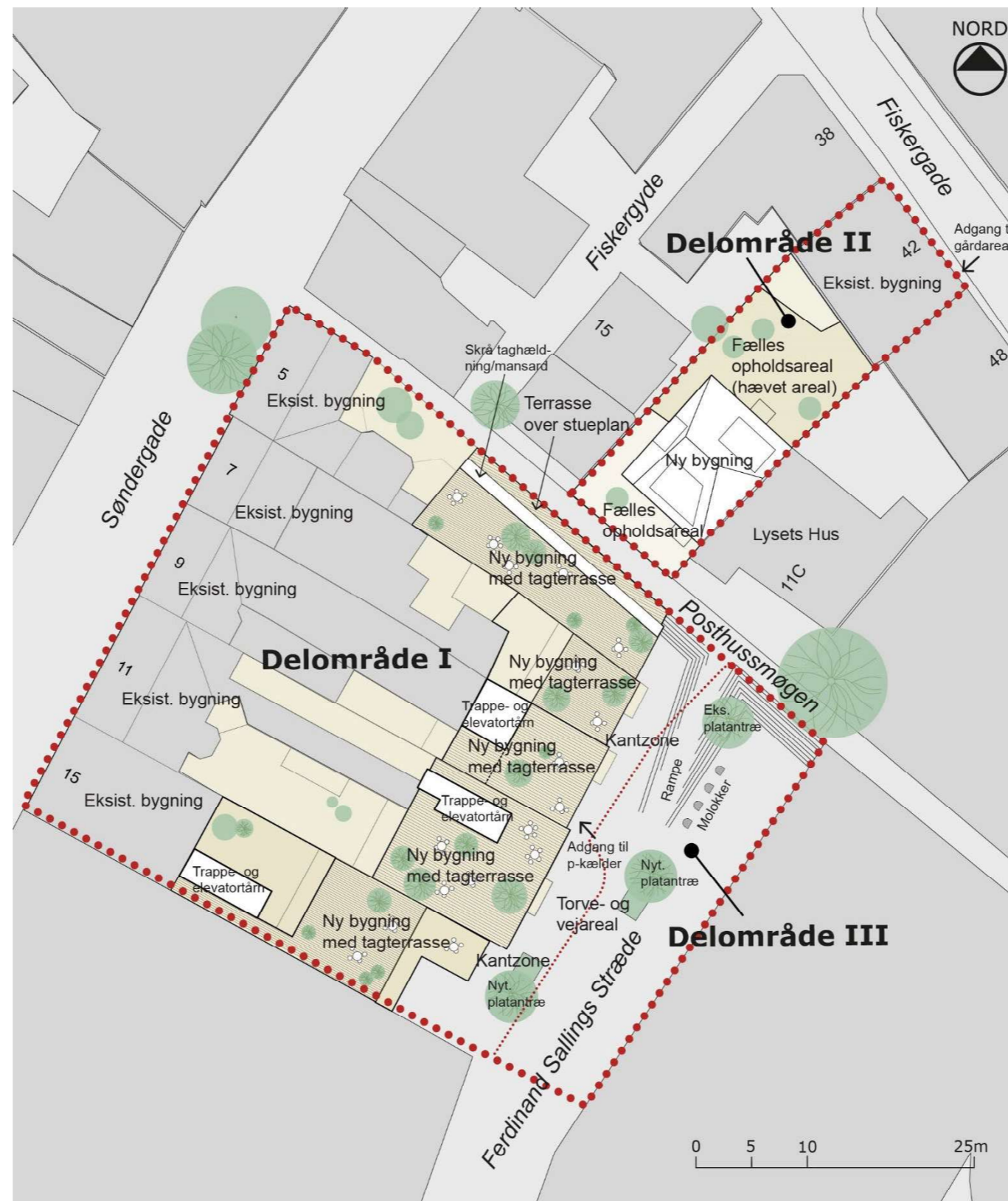
VIEW 5 | EKSISTERENDE

SALLING ROOFTOP



VIEW 5 | FREMTIDIG

SALLING ROOFTOP



Illustrationsplan. Mål 1:500.

Illustrationsplanen viser et eksempel på, hvordan området kan bebygges og indrettes. Planen viser samtidig, hvordan tagterrasser, opholdsarealer på terræn og pladsdannelse med torve- og vejareal planlægges disponeret. Eksisterende bebyggelse er vist med grå signatur. Opholdsarealer over terræn på både eksisterende og ny bebyggelse er vist med lysegul signatur eller skravering. Ny bebyggelse mod Ferdinand Sallings Stræde er desuden omkranset af en tykkere, sort streg.