

Aarhus Kommune
TEKNIK OG MILJØ

Side 1 af 3
03.05.2019

Ledelsessekretariatet
Kommuneplanafdelingen

Input i forbindelse med indkaldelse af idéer og forslag til temaplanlægning for erhvervsarealer

Anmodning om ændret anvendelse af Bjødstrupvej 20, 8270 Højbjerg

På vegne af Agat Ejendomme A/S fremsendes hermed ønske om at få ændret rammerne for anvendelsesmulighederne for erhvervsgrunden beliggende Bjødstrupvej 20 i den sydlige del af Aarhus. Agat Ejendomme A/S ejer matr.nr. 1az, 1dc og 1dd, alle Bjødstrup By, Tranbjerg – alle ubebyggede matrikler.

Området er i detailhandelsstrukturen udlagt til område for pladskrævende varegrupper og er omfattet af kommuneplanramme 111603ER, der fastlægger områdets anvendelse til erhvervsformål.

Området ligger på hjørnet af Ringvej Syd og Bjødstrupvej. Mod øst ligger der et stort boligområde, der mangler dagligvareforsyning. Agat Ejendomme A/S ønsker mulighed for at opføre butikker til udvalgsvarer og dagligvarer, et ubemandet tankanlæg og evt. en vaskehal i princippet placeret som vist på nedenfor viste kort.

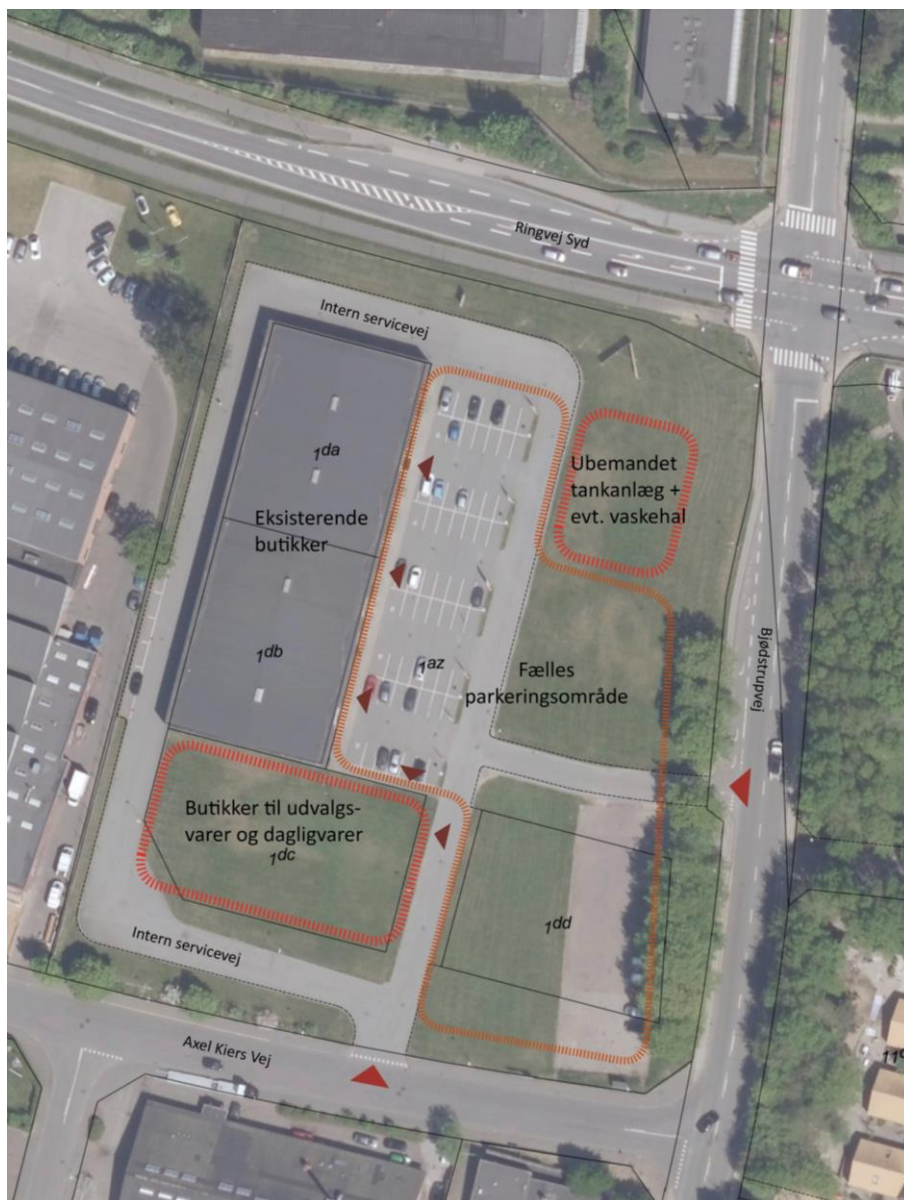
Papirfabrikken 24
DK-8600 Silkeborg

+45 70 241 000
mail@aarstiderne.dk
CVR: 4823 3511

Danmark | Norge | Sverige
www.aarstiderne.dk



Eksisterende detailhandelsstruktur



Udkast til fremtidig disponering med nye anvendelser

Rådgiver og udvikler står til rådighed for eventuelle spørgsmål og ser frem til en positiv behandling af ovenstående forslag.

Med venlig hilsen

Mette Geertsen
Projektleder / Arkitekt Cand. Arch.

Direkte tlf.: +45 7024 1025
Mail: mge@aarstiderne.dk

Papirfabrikken 24
DK-8600 Silkeborg

+45 70 241 000
mail@aarstiderne.dk
CVR: 4823 3511

Danmark | Norge | Sverige
www.aarstiderne.dk