

ANSØGNING OM NYT PLANGRUNDLAG FOR NORGES ALLÉ 1

Skitse til ny bebyggelse med boliger og en dagligvarebutik ved Kongsbergs Pl.



coop

KAUP
PROJEKTUDVIKLINGSELSKAB

Rumlig skitse af den nye bebyggelse set fra Randersvej

BAGGRUND

På Norges Allé ligger i dag en dagligvarebutik i ét plan ud til hjørnet af Randersvej.

Butikken er oprindeligt fra 1953, størrelsen er utidssvarende og det er Coops ønske at bygge en ny og større butik på grunden. Butikken ønskes integreret i stueetagen af ejendom med plads til boliger i fire etager over butikken, dvs. i alt 5 etager.

På den baggrund er KAUP i samarbejde Coop i gang med at skabe mulighed for at forny fakta ved Norges alle. Kaup og tegnestuen Gandrup Krabbe Vang arkitekter har tidligere haft dialog med Aarhus Kommune, bl.a. med Plan og Miljø, som endte med erkendelsen af, at der skal udarbejdes en ny lokalplan for at projektet kan gennemføres.

Derfor har Gandrup Krabbe Vang arkitekter på vegne af Coop Danmarks A/S, der er grundejer, fremsendt en fuldmagt som ansøgning om ny lokalplanen. Dette dokument er en samlet beskrivelse af projektet, som der ønskes realiseret med en ny lokalplan.

Projektet kort

Projektet omfatter ca. 1.200 m² dagligvarebutik, inkl lager og personale faciliteter, samt x antal boliger i 4 etagers højde. Denne bygning placeres langs Norges Alle hvor den nuværende butik er i dag.

Projektet er endnu ikke beskrevet så detaljeret at der er fastlagt facadeudtryk mm.

Visionen

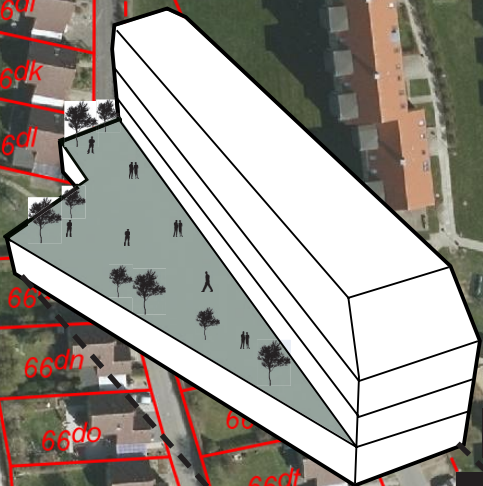
Visionen er:

- At udvikle en ny og tidssvarende dagligvarebutik
- At udvikle en ejendom til boliger og dagligvarebutik, der kan bidrage til en byfortætning i det stationsnære område omkring Letbanestationen Stockholmegade.



Ejendommen udvikles af Coop Danmark og KAUP. Udvikler har tilknyttet Gandrup Krabbe Vang arkitekter og CK&CO (planlægning og bygherrerådgivning) som rådgivere.

KONTEKST



- Penthouse 4. sal
- Lejligheder 1., 2. og 3 sal
- Fakta i stueetage
- Parkering i Kælder

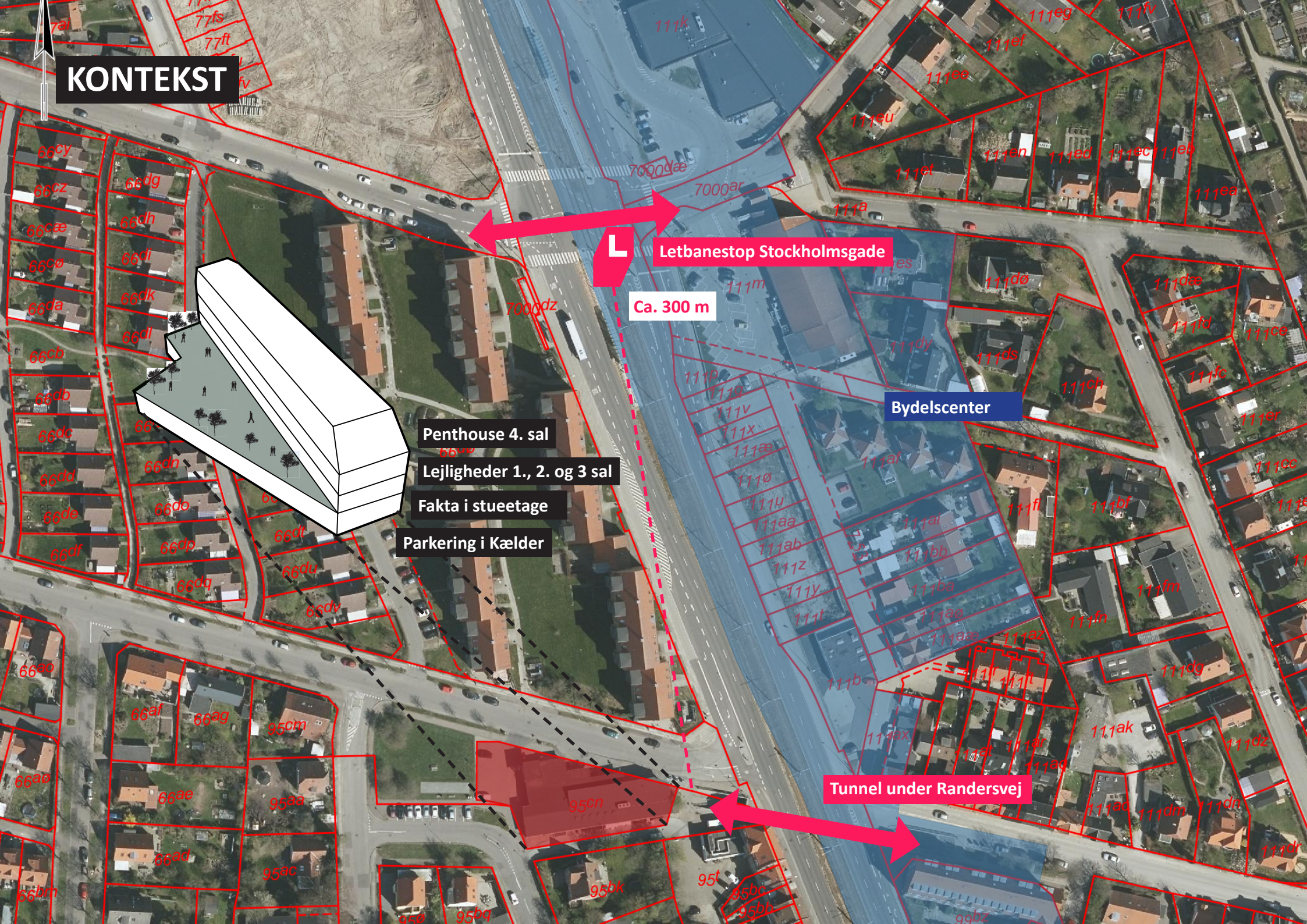


Letbanestop Stockholmsgade

Ca. 300 m

Bydelscenter

Tunnel under Randersvej



RUMLIGE SKITSER



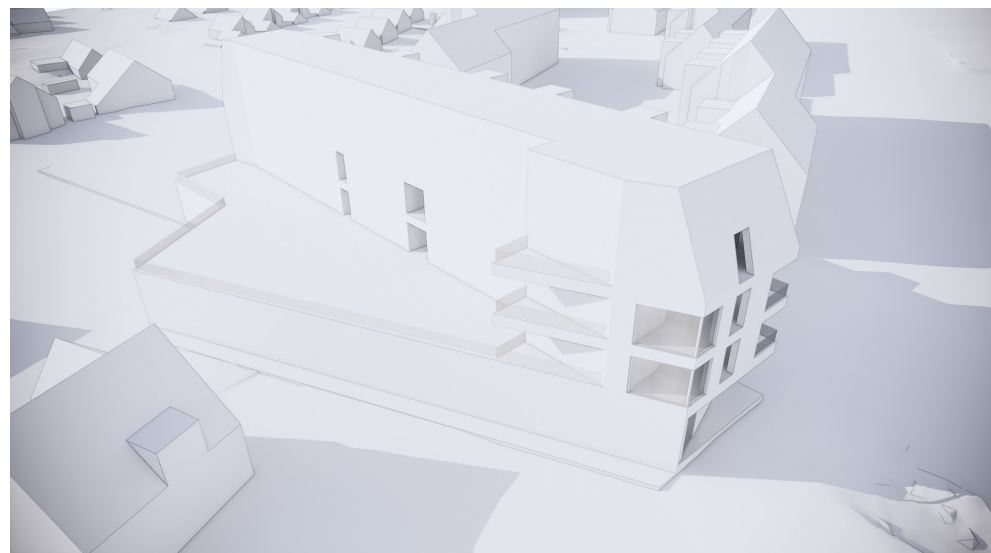
Ejendommen set fra modsatte side af Randersvej



Indgangen til Fakta set fra Kongsbergs Plads



Ankomstforhold til ejendommen set fra nordøst



Det sydvendte fælles opholdsareal set oppefra

