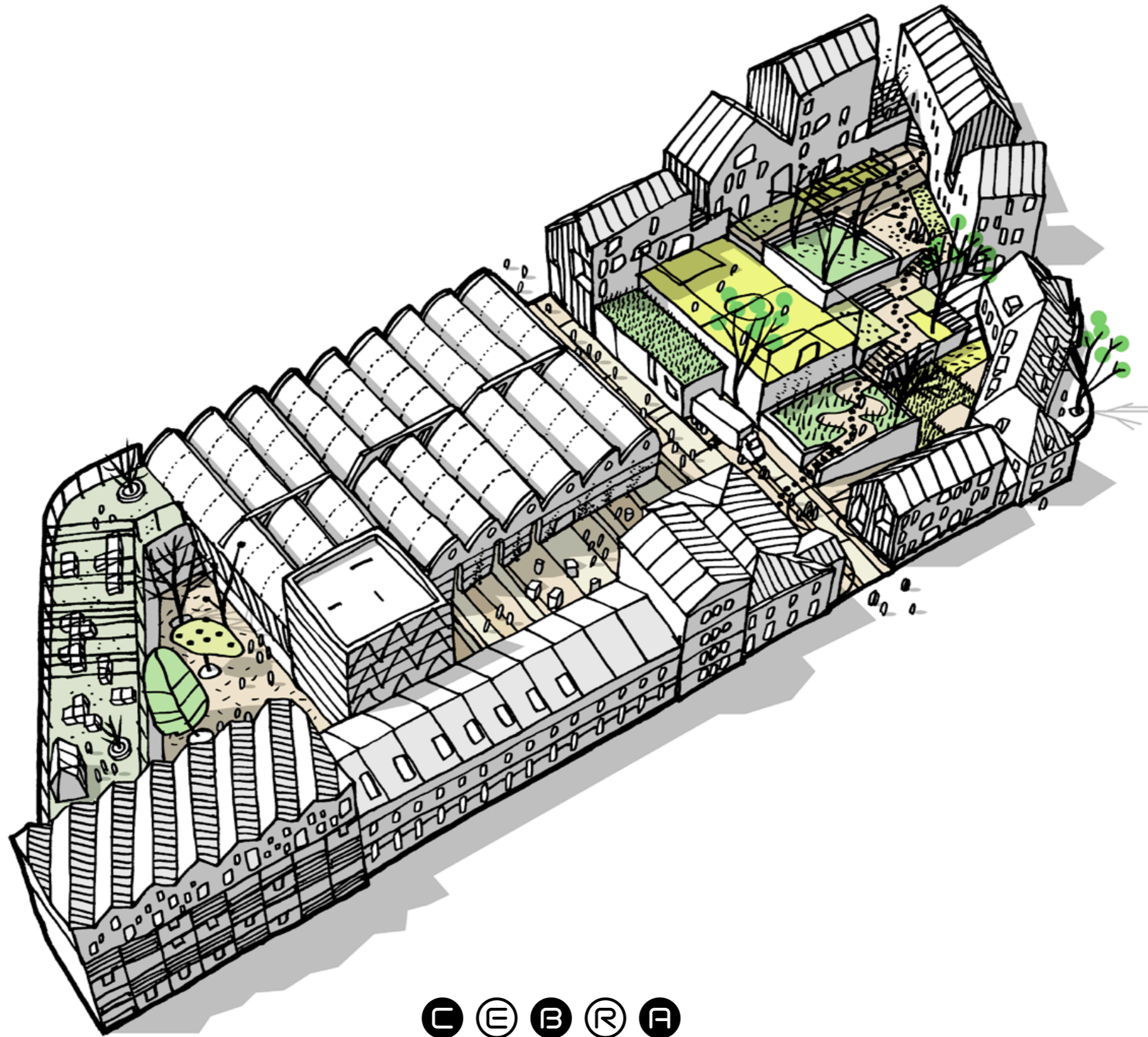


WILLEMoesGADEKARRÉEN



C E B R A

WILLEMOSGADKARRÉEN

INTRO

Vi er optaget af idéen om at omdanne det tidligere industri-kompleks på Trøjborg til en engageret, relevant, mangfoldig og inviterende del af den omgivende bydel.

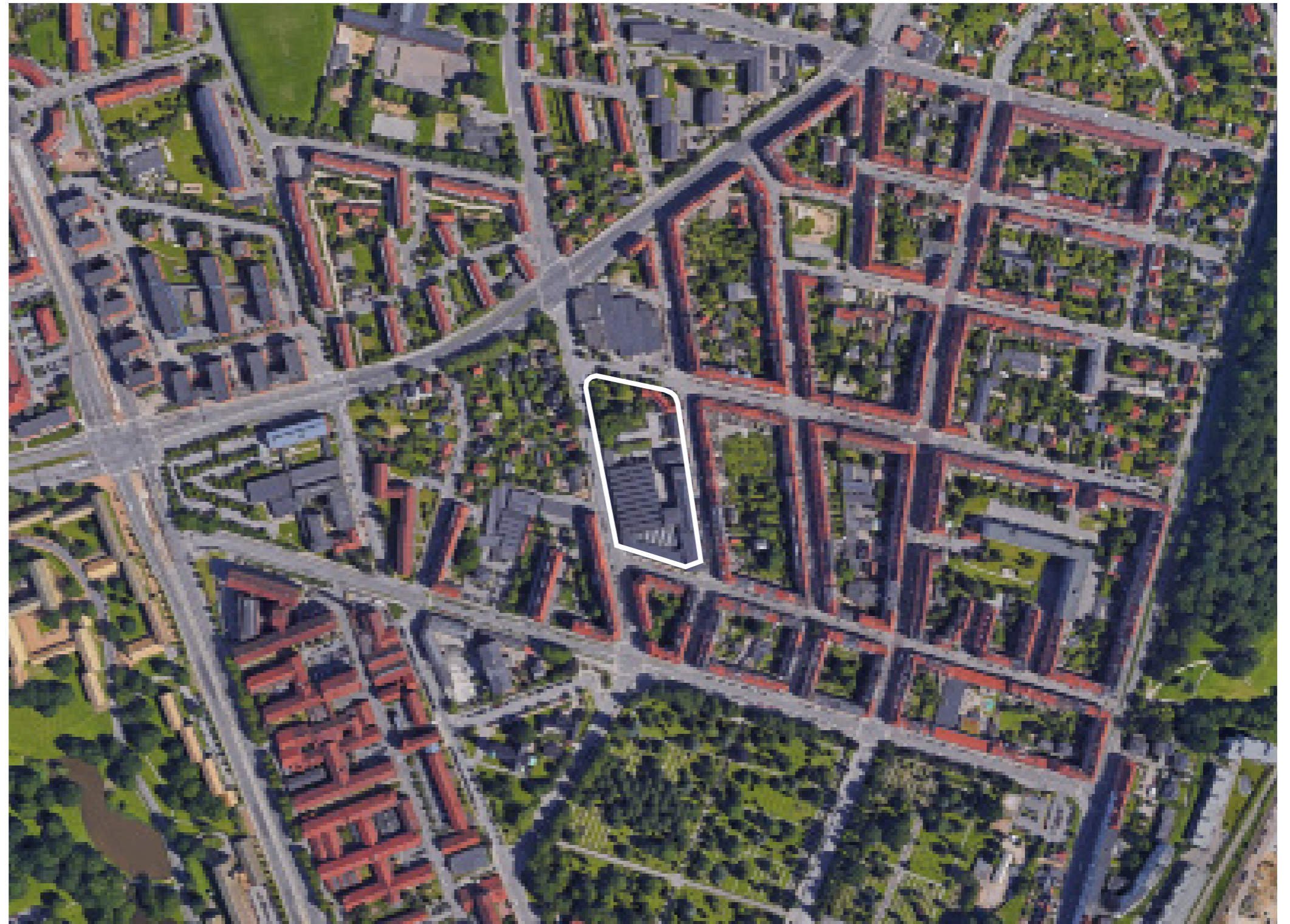
Willemoesgadekarréen er en del af en fælles bevidsthed på og om Trøjborg, og vi foreslår at fastholde den særlige post-industrielle og kulturhistoriske æstetik, pøde den med nye funktioner og derigennem tilføre den en ny identitet, der stiller sig på skuldrene af, hvad der var engang.

Vi samler karréen i et karakteristisk og velkendt arkitektonisk træk - karréen - der er afstemt den omgivende by, gennem bevidst brug af skala, former, farver, materialer og ikke mindst by- og haverum, der som forskellige perler på snor binder hele karréen sammen og tilbyder varierende grader af privathed/offentlighed og pause/passage.

Bebyggelsen vil fremstå i et mangfoldig arkitektonisk udtryk, hvor de enkelte historiske bygningers særkende tydeliggøres. Vi håndterer de enkelte bygninger individuelt og blotlægger deres egen identitet, men forstærker den gennem nye bygningsdele og arkitektoniske elementer, og skaber et vedkommende spændingsfelt af kontraster mellem nyt og gammelt.

Vi fuldender karréens nordvestlige hjørne med nye boliger og tillader Willemoesgadekarréen, at indskrives sig i Trøjborgs skala og karakter, men vi insisterer på, at strukturen er visuelt og fysisk åben; kantzoner skal invitere den omgivende by ind i hjertet af karréen, samtidig med at den byder sig visuelt til, og giver kvalitet og liv tilbage til byen.

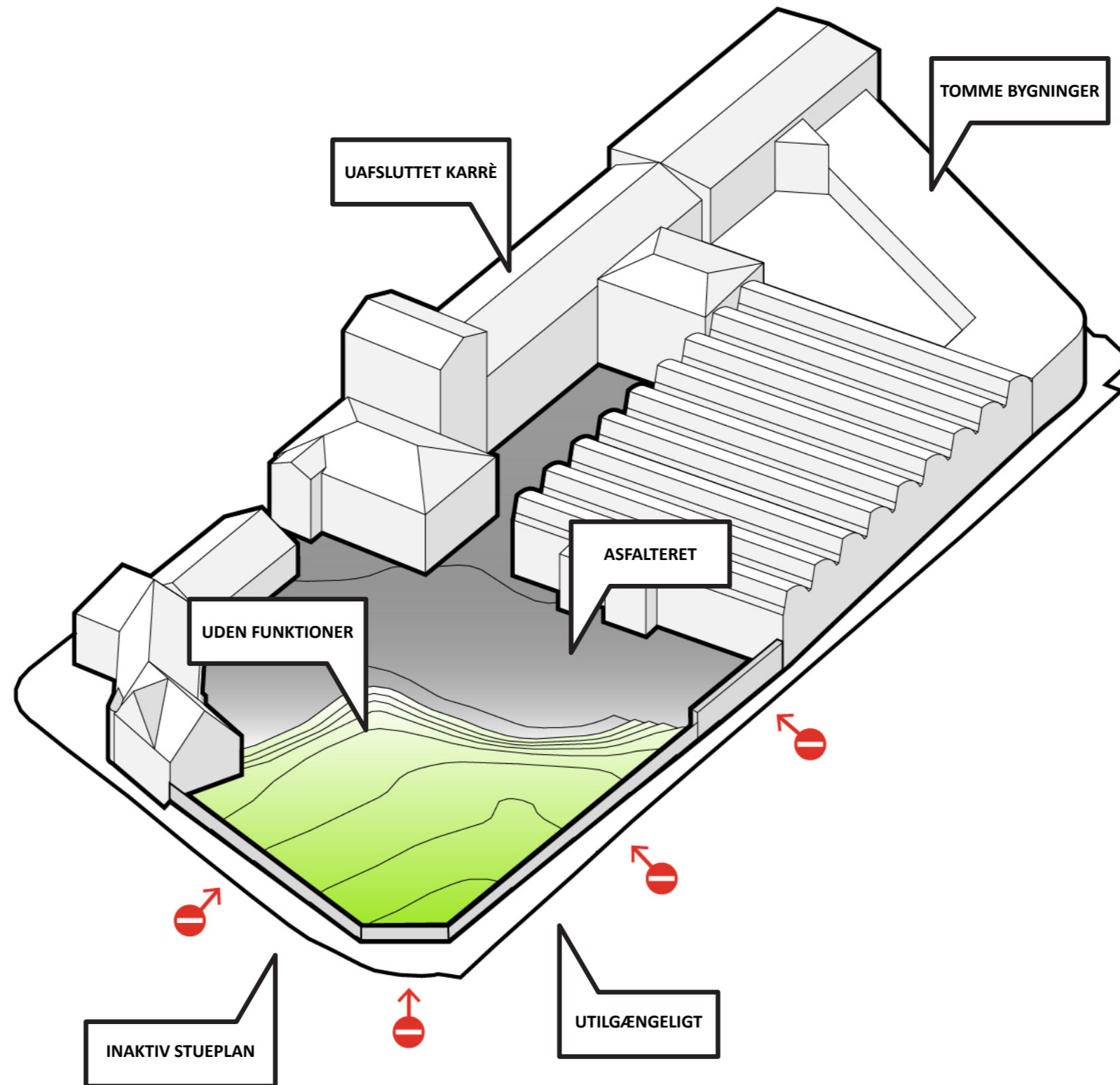
Dette er vores vision for udviklingen af Willemoesgadekarréen.



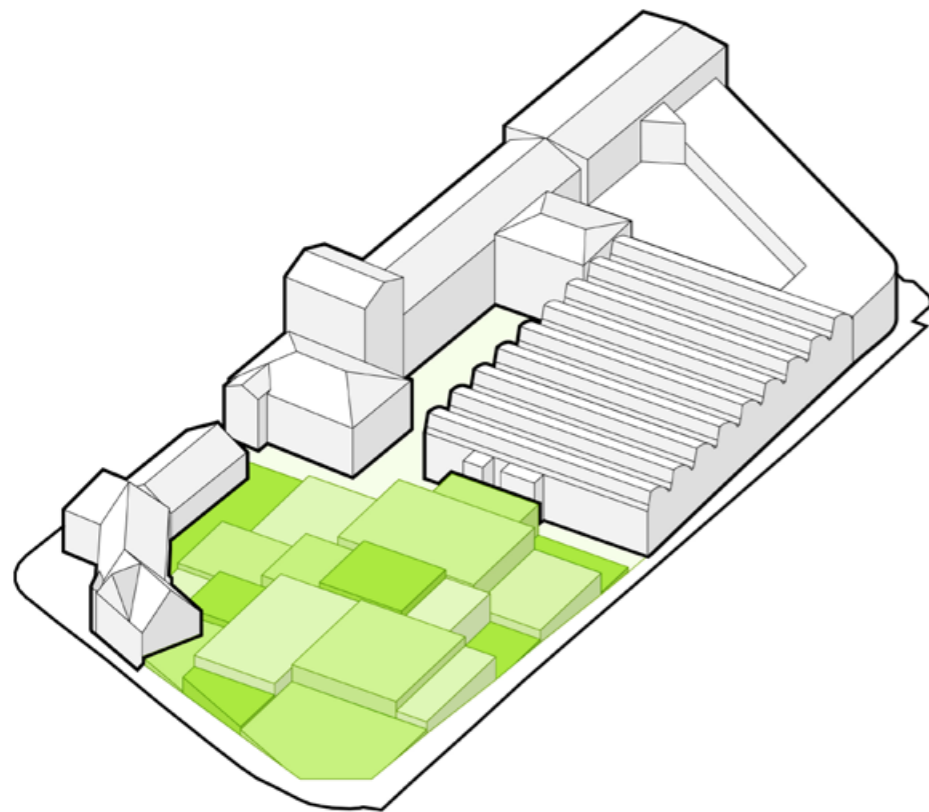
EKSISTERENDE FORHOLD | KARAKTERISTIKA



EKSISTERENDE FORHOLD | ANALYSE

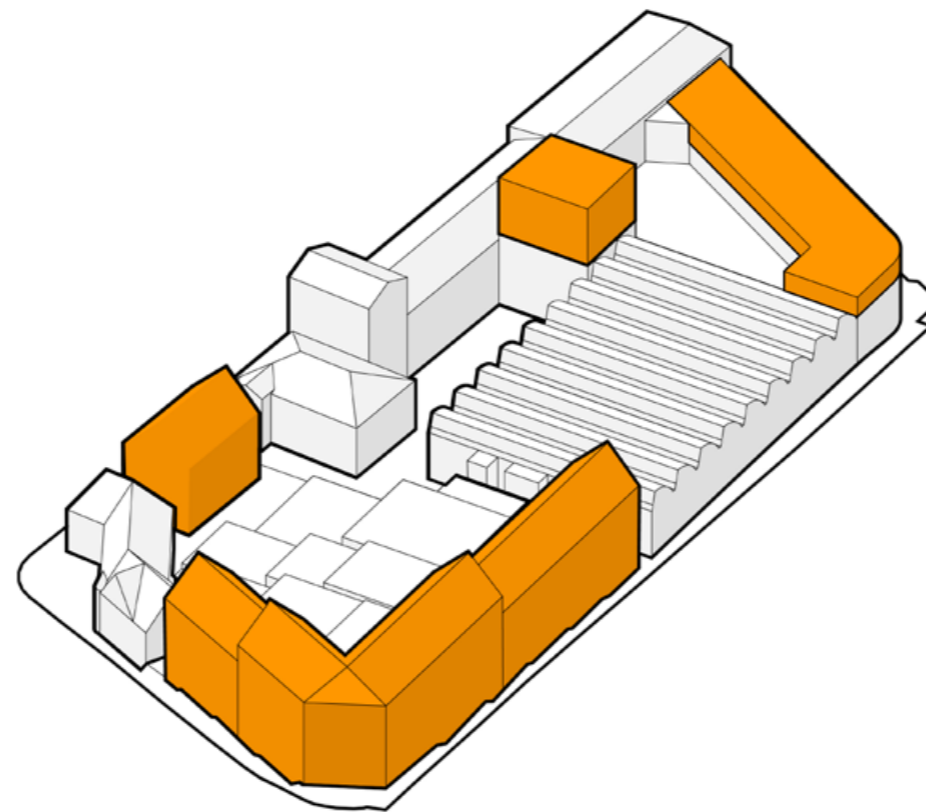


OVERORDNET KONCEPT



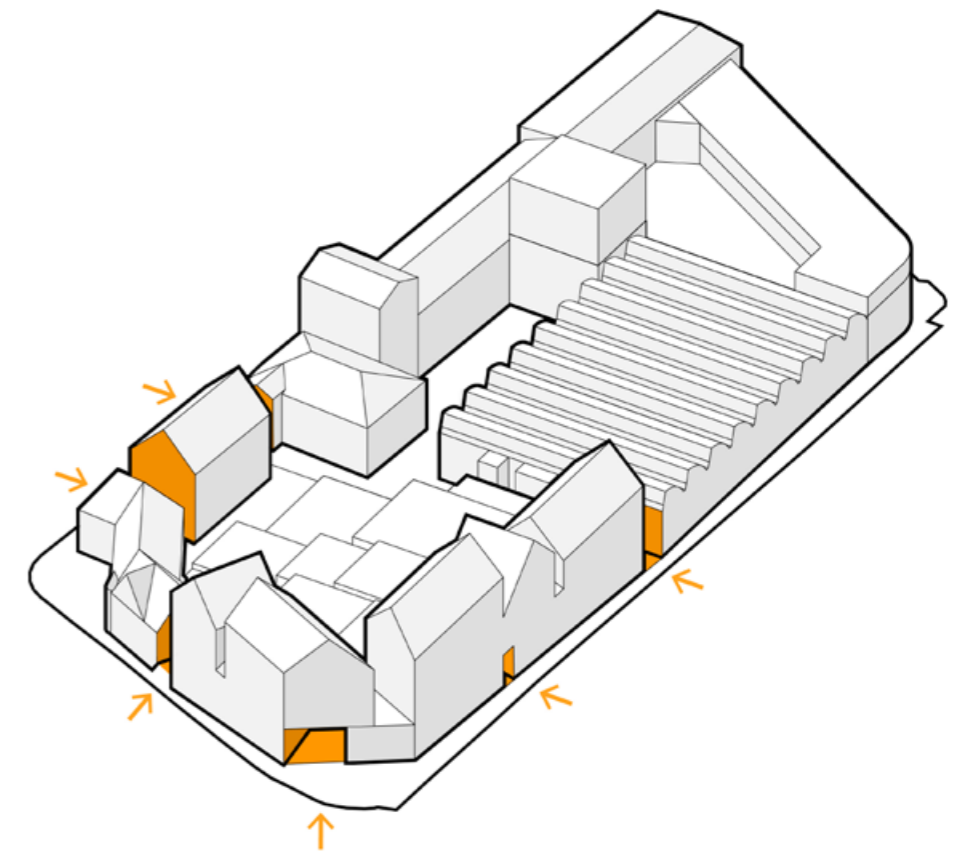
1. DET GRØNNE RUM

ET GRØNT REKREATIVT MILJØ ETABLERES I GÅRDRUMMET AF KARRÉSTRUKTUREN, OG AKTIVERES MED EN LANG RÆKKE AKTIVITETER FOR BEBOERE OG BESØGENDE.



2. DEN SAMLENDE KARRÉ

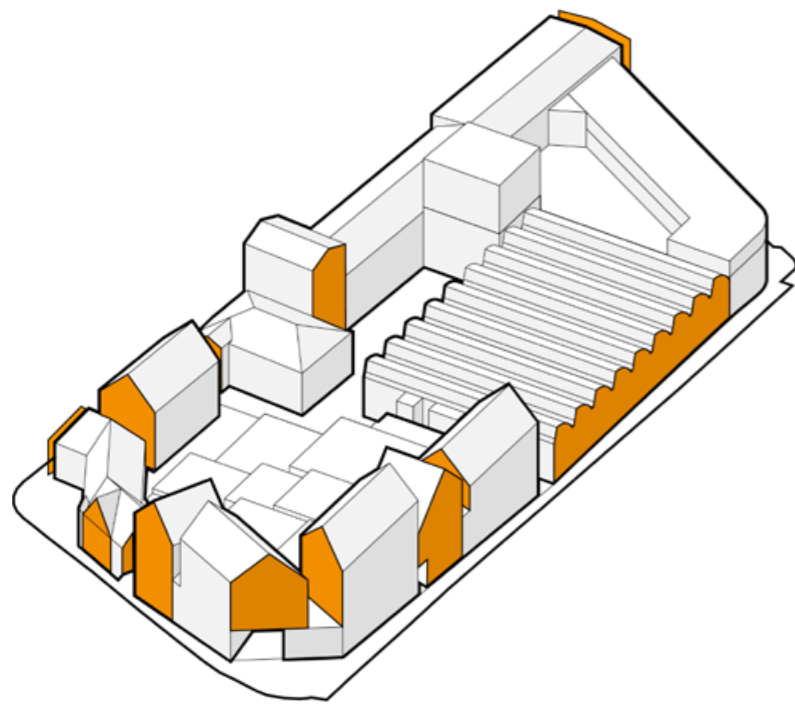
BEBYGGELSEN FORTÆTTES OG DEN FULDE KARRÉSTRUKTUR ETABLERES LANGS KANTEN AF GRUNDEN I TRÅD MED DEN ØVRIGE BEBYGGELSESSTRUKTUR PÅ TRØJBORG



3. AKTIV OG FORBINDENDE

AKTIVE STUEETAGER SKABER BYLIV, MENS GENNEMBRYDNINGER I KARRÉSTRUKTUREN SIKRER FORBINDELSE MELLEM DET GRØNNE GÅRDRUM OG DET ØVRIGE GADEMILJØ

SKALATILPASNING



4. ET SAMLENDE ARKITEKTONISK MOTIV

SADDELTAGSMOTIVET (DOMINERENDE PÅ SÅVEL TRØJBORG SOM GRUNDEN) VIDEREFØRES SOM DET GENNEMGÅENDE ARKITEKTONISKE MOTIV. VED AT VENDE GAVLEN SKIFTEVIS UD MOD GADERUMMET, STYRKES DEN EKSISTERENDE ARKITEKTONISK RYTME PÅ GRUNDEN SOM EN SAMLENDE KARAKTERISTIK.



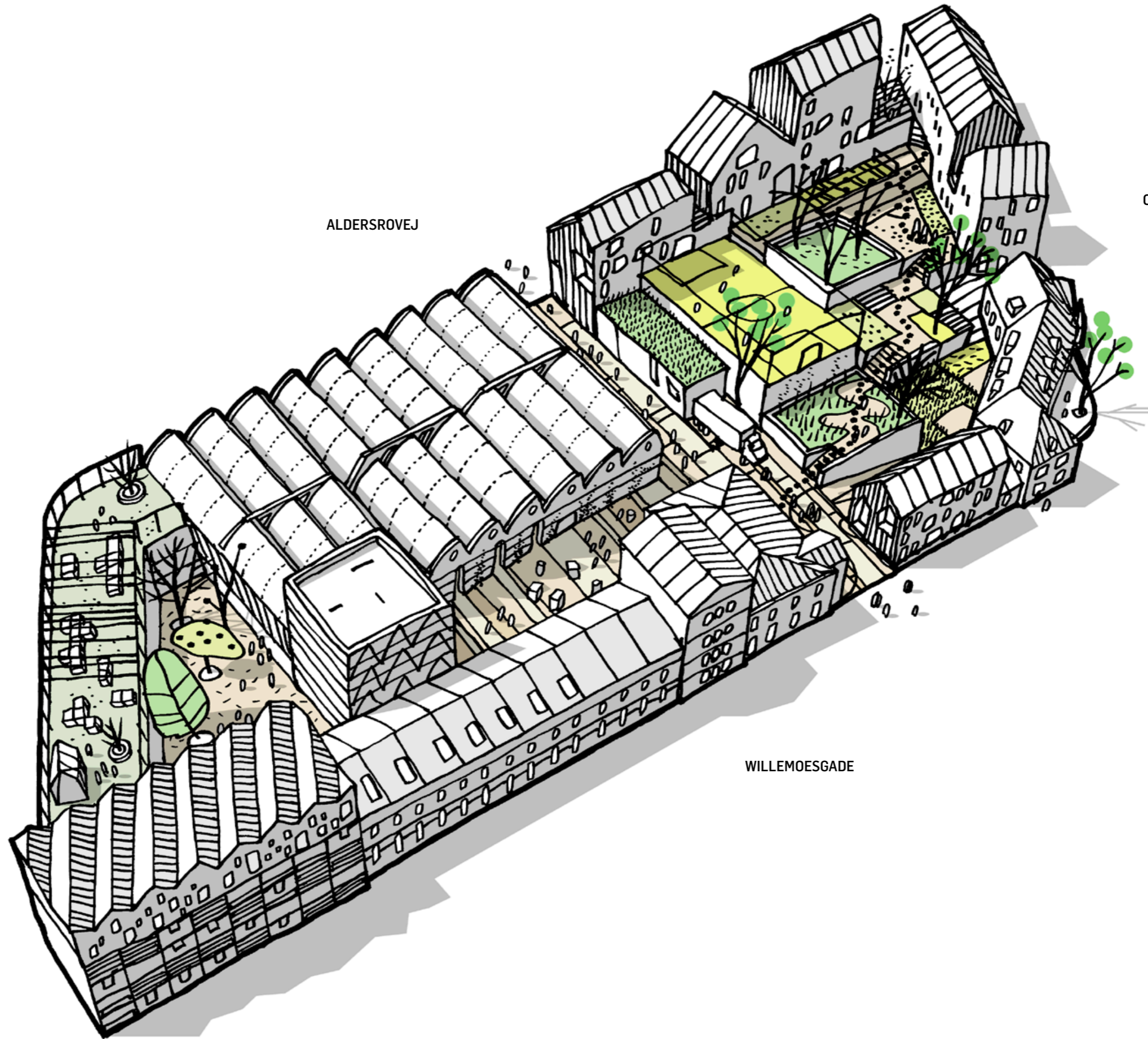
HOVEDGREB

NIELS JUELS GADE

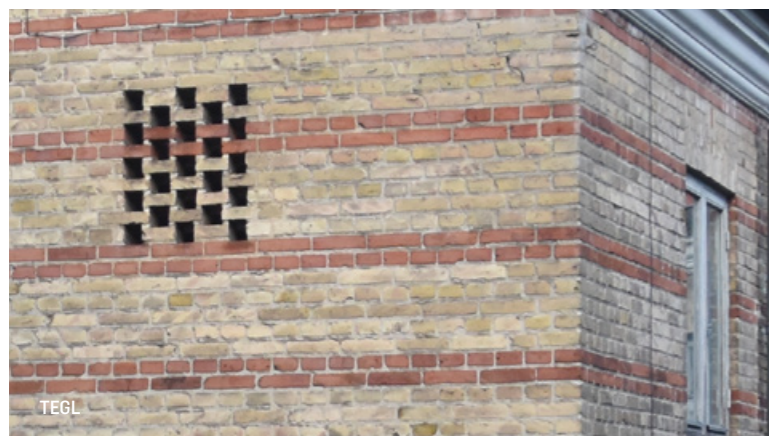
ALDERSROVEJ

WILLEMOESGADE

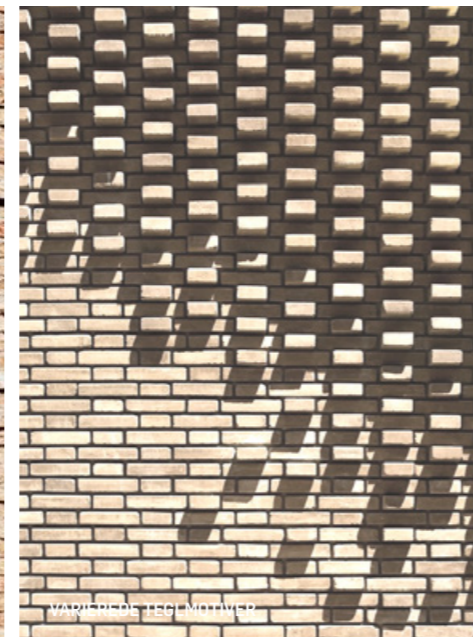
OTTE RUDS GADE



TRØJBORG | ARKITEKTUR OG MOTIVER

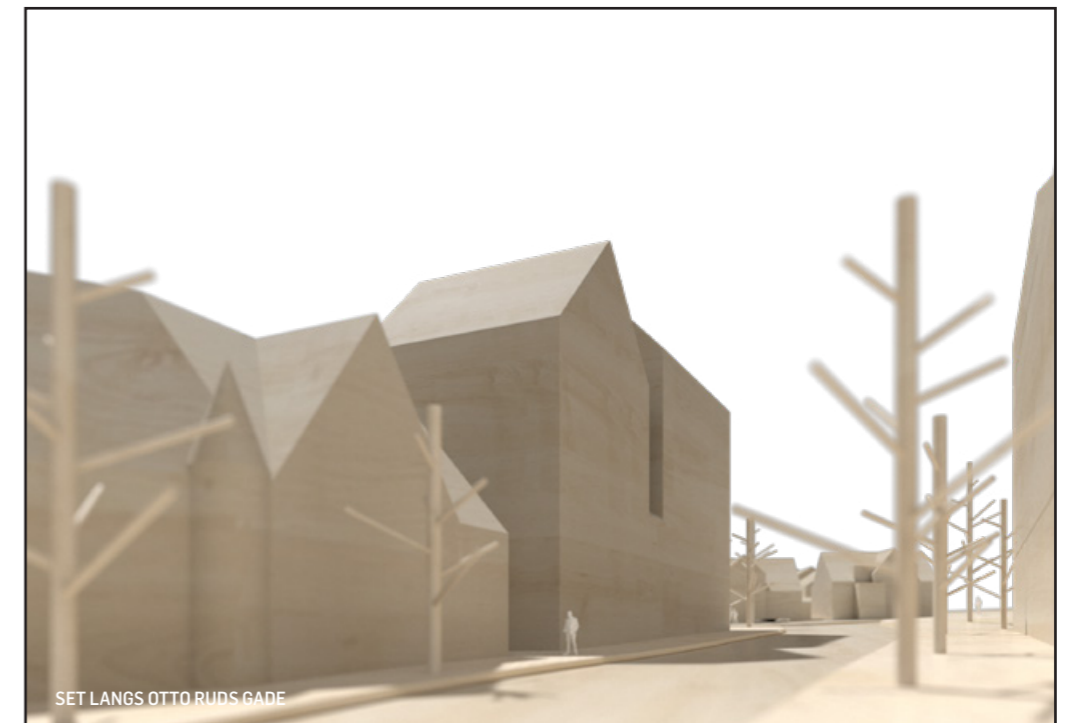


GENFORTOKLING AF ARKITEKTONISKE MOTIVER

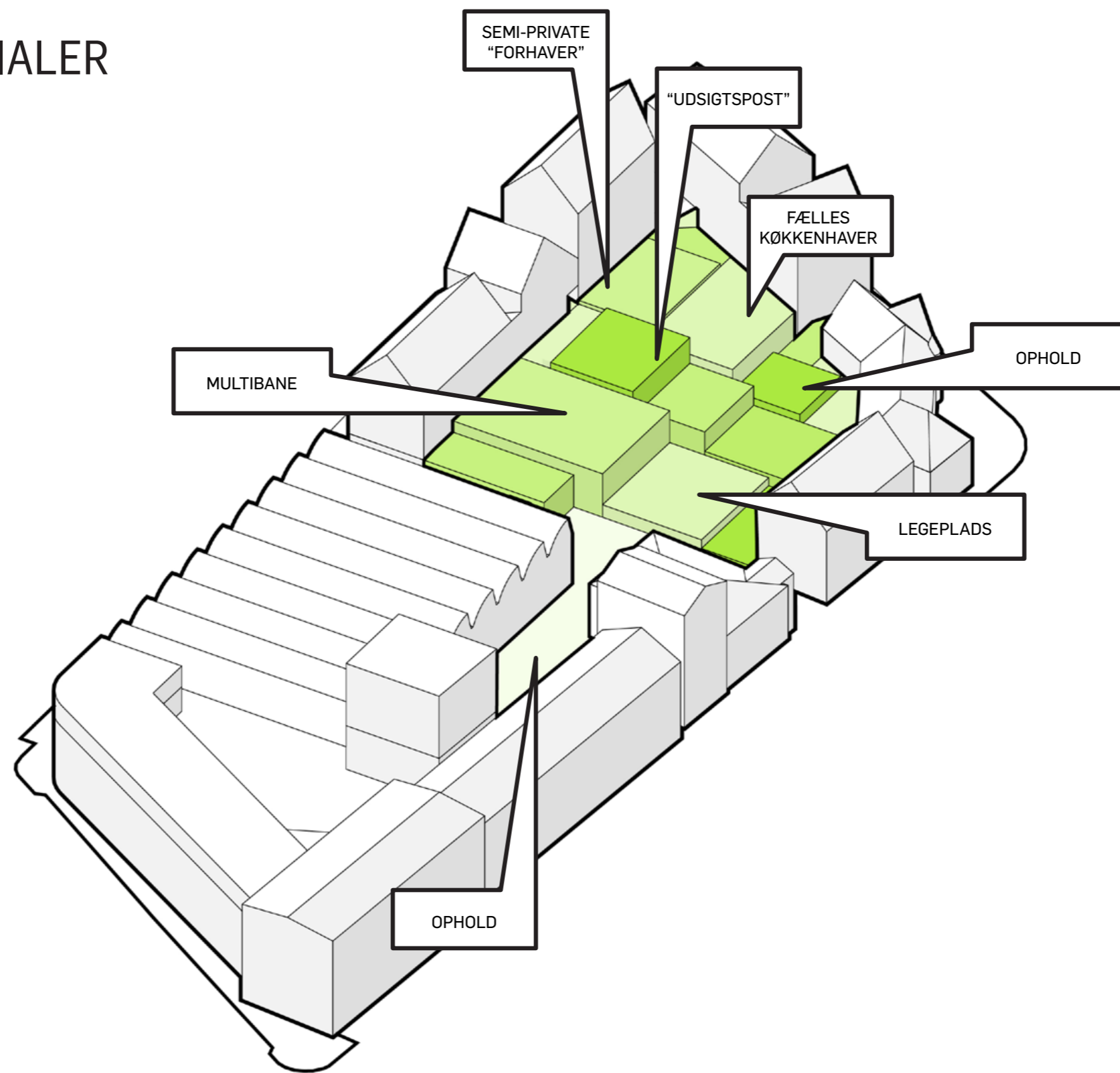




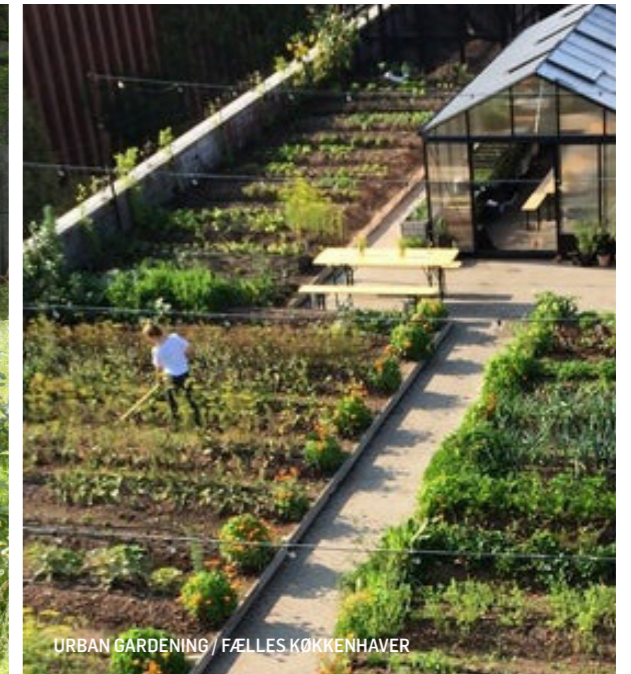
INDPASNING I KONTEKST



GÅRDRUM | POTENTIALER



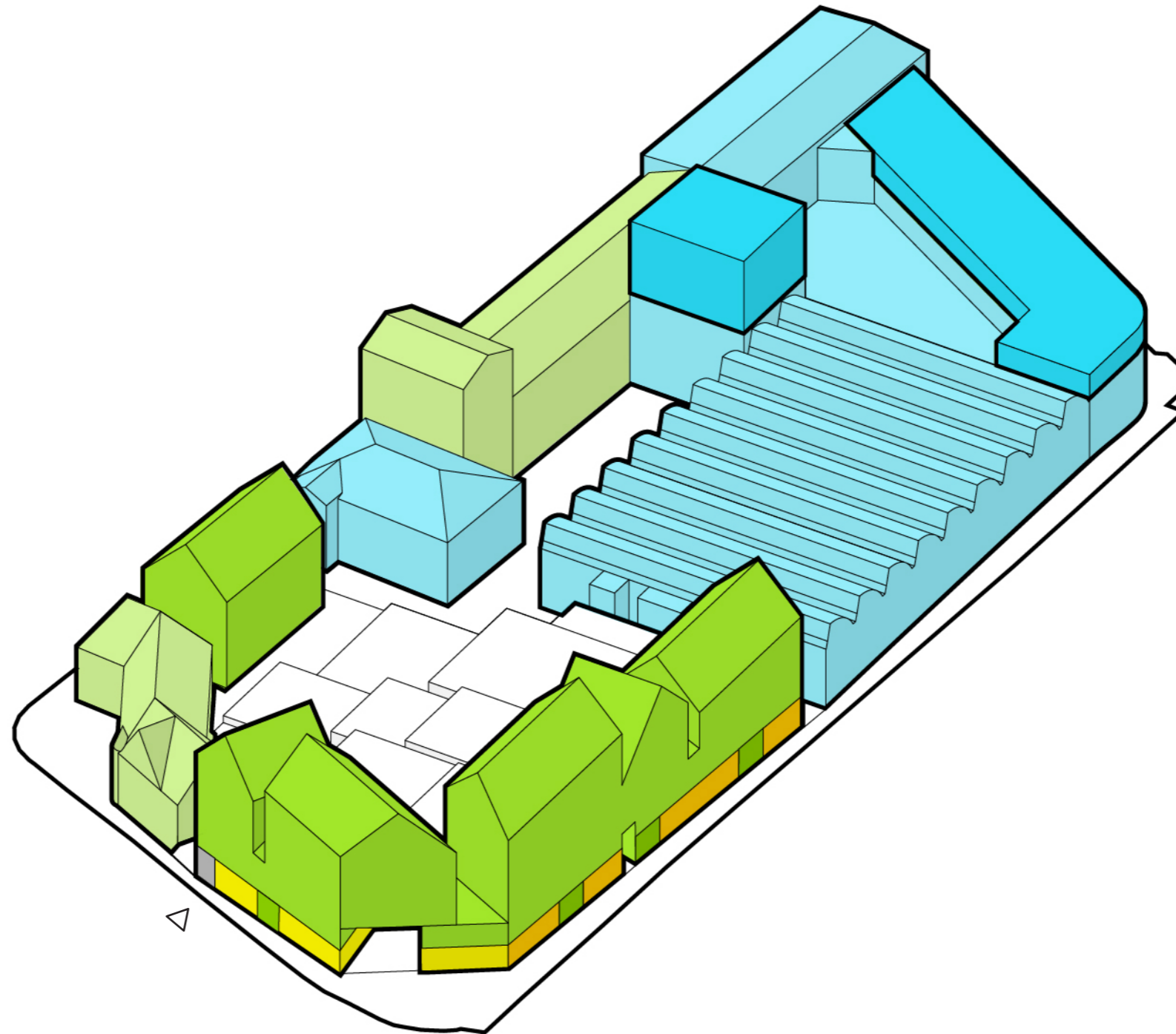
GÅRDRUM | POTENTIALER



OVERORDNET FUNKTIONSDISPONERING

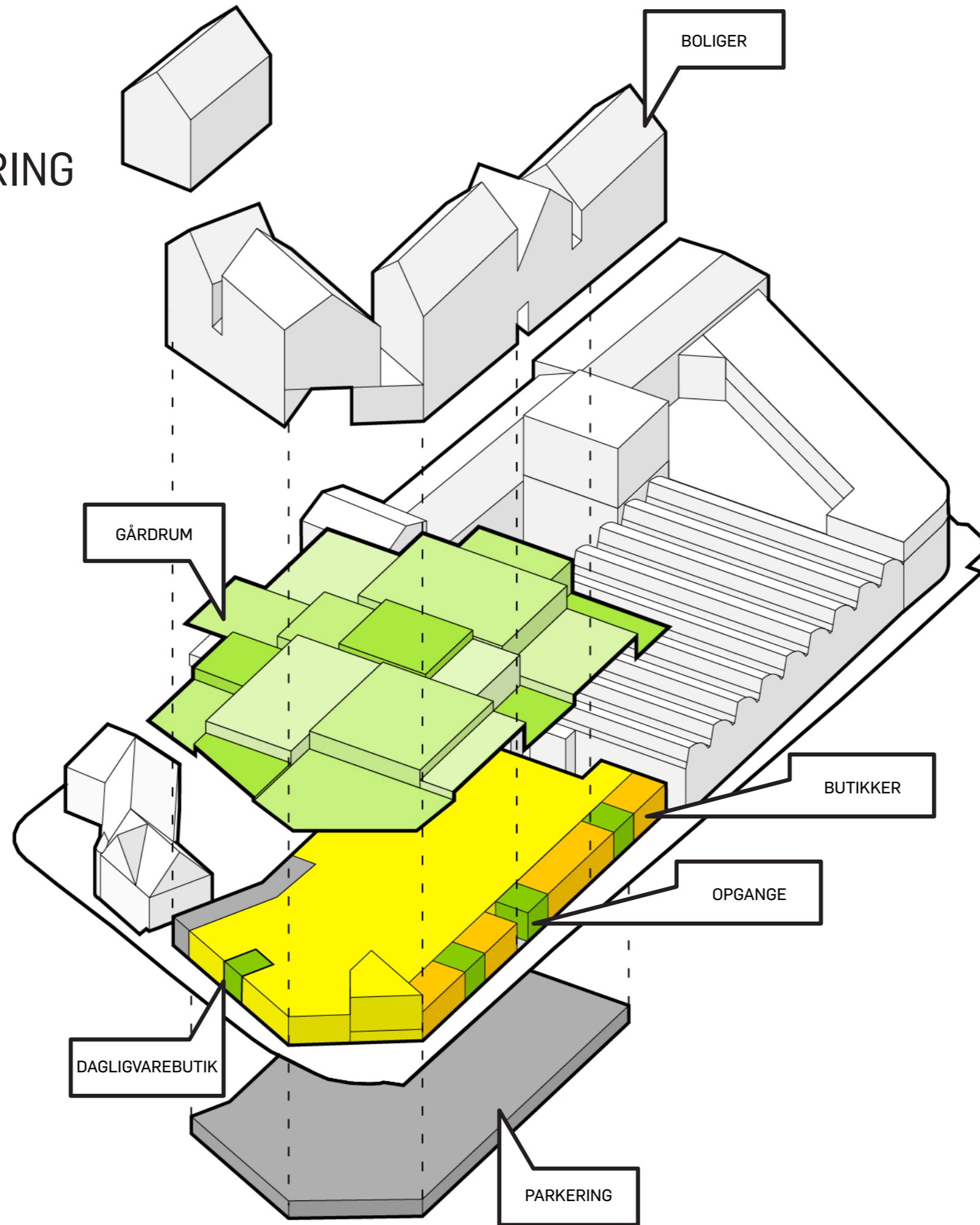
AREALOVERSIGT

MATRIKEL:	11.930 M ²
EKSISTERENDE BEBYGGELSE:	12.830 M ²
NY BEBYGGELSE:	
BOLIG:	6.510 M ²
BASE M. BUTIK, OPGANGE, MV.:	2.700 M ²
KULTURTÅRN PÅ	1.095 M ²
NY ETAGE PÅ SYDL. BYG.	750 M ²
SAMLET BEBYGGELSE:	23.885 M ²
BEBYGGELSESPROCENT: (INKLUSIV EKSISTERENDE)	200%

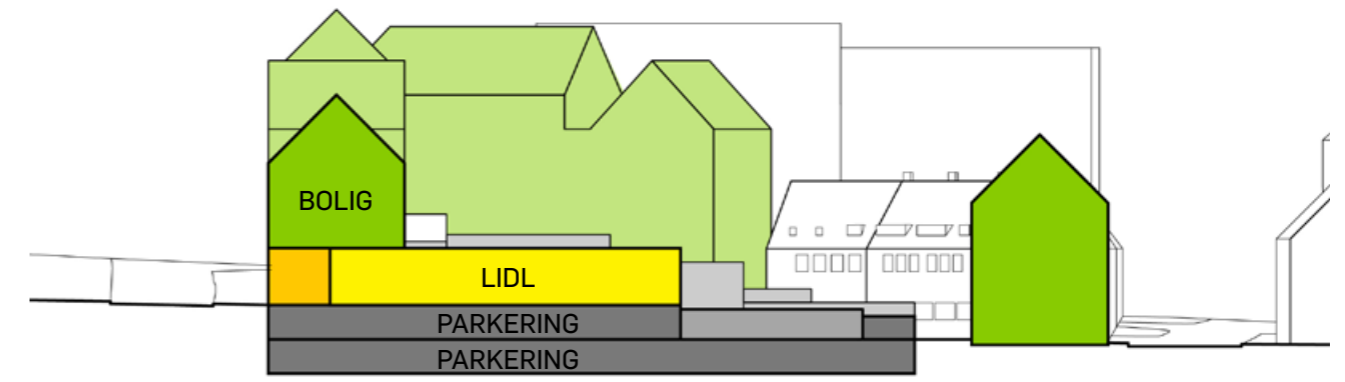
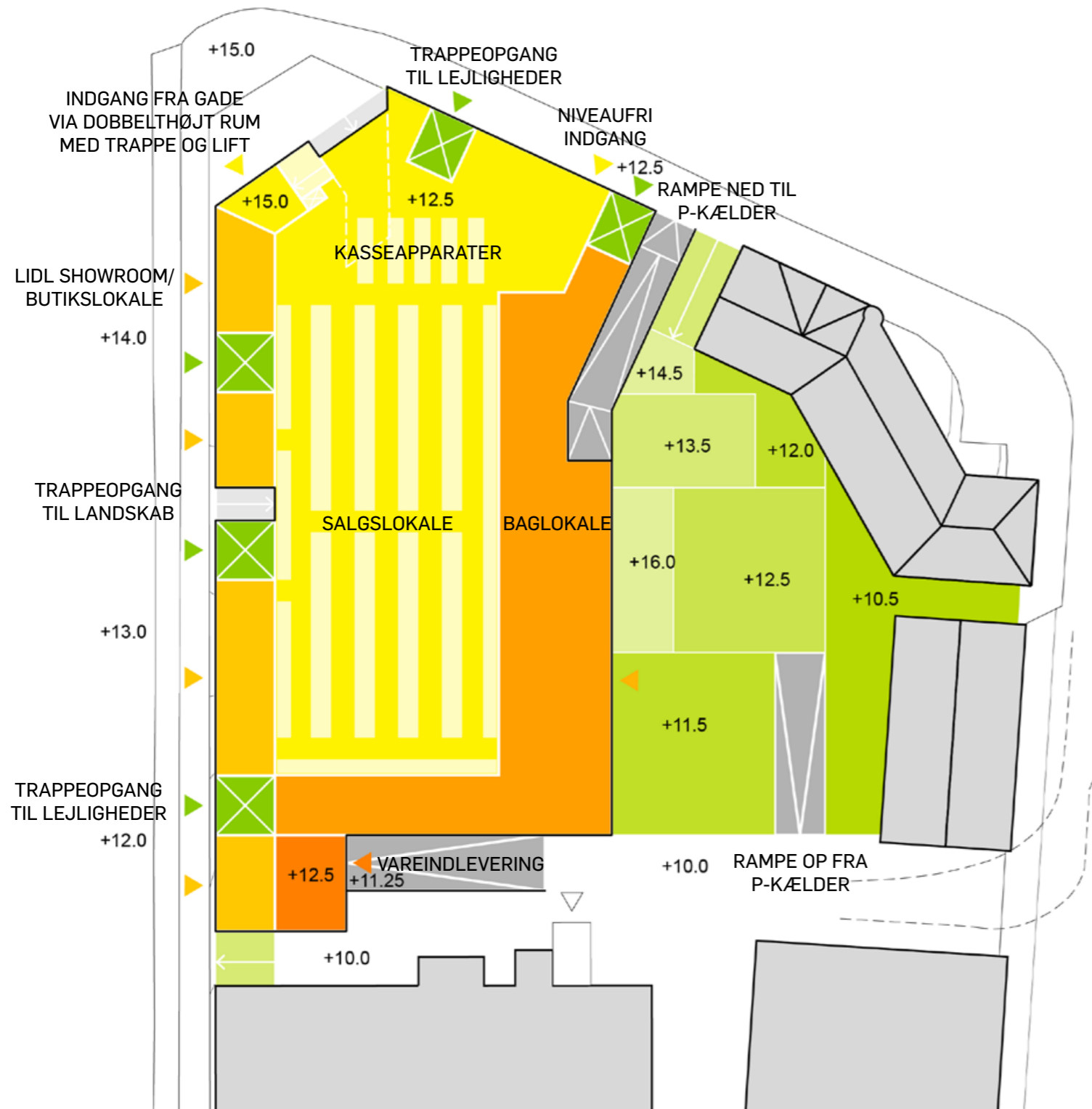


- Blandet erhverv (renovering)
- Blandet erhverv (nybyg)
- Boliger (renovering)
- Boliger (nybyg), 30% familieboliger
- Butikslokaler (nybyg)
- Dagligvarebutik (nybyg)
- ▲ Vareindlevering
- △ Ind-/udkørsel, parkeringskælder

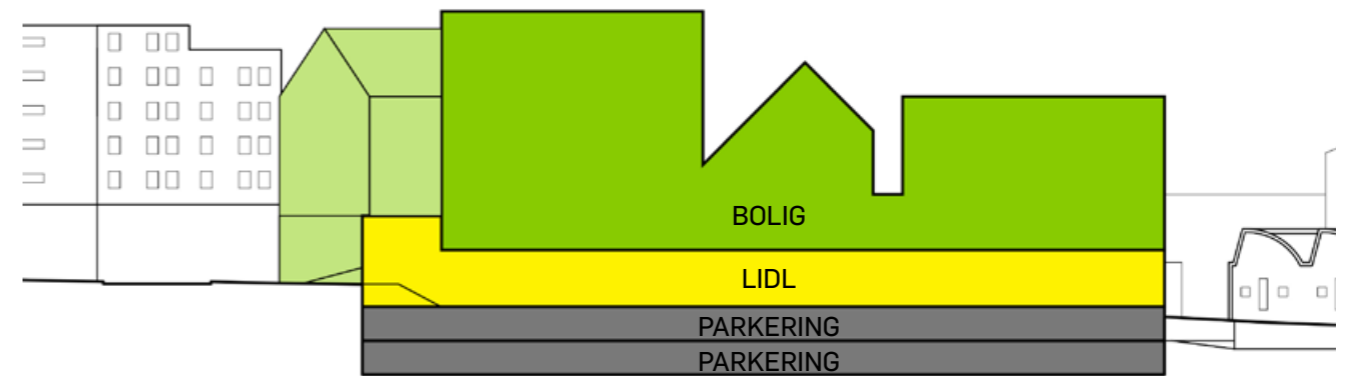
FUNKTIONSDISPONERING HJØRNEGRUNDEN



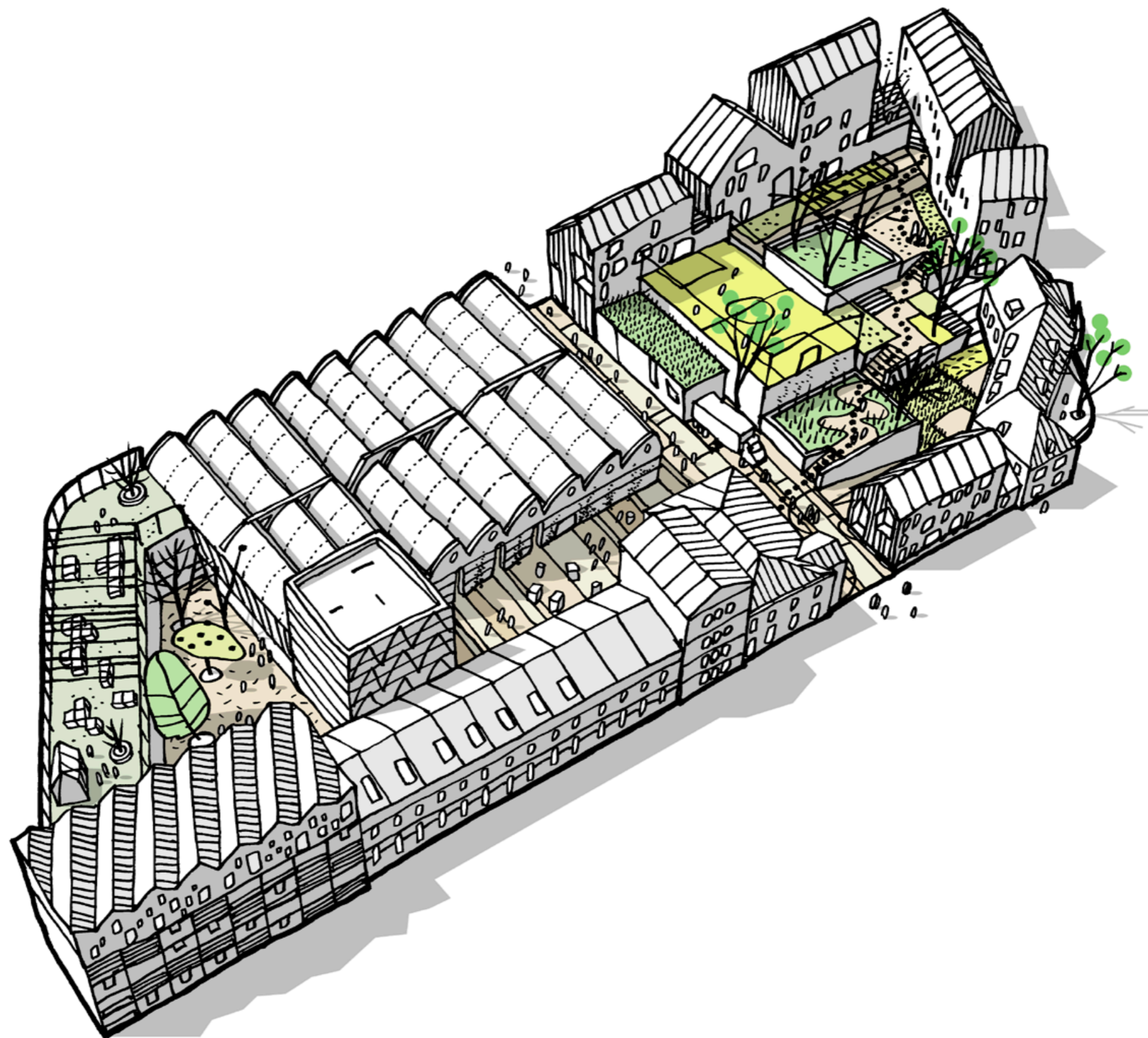
PRINCIPLAN | HJØRNEGRUNDEN



SNIT A-A



SNIT B-B



C E B R A